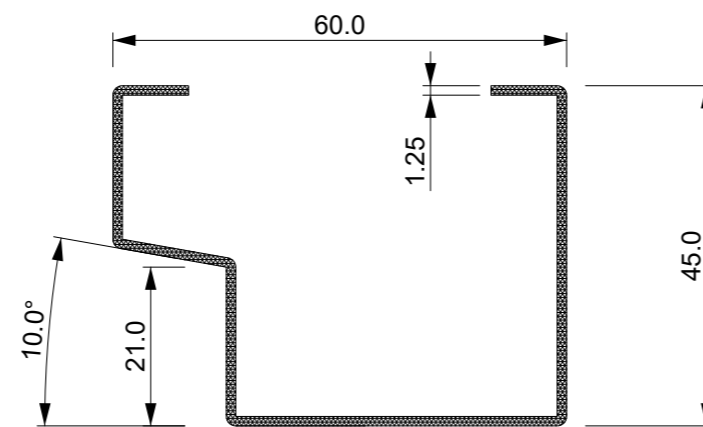
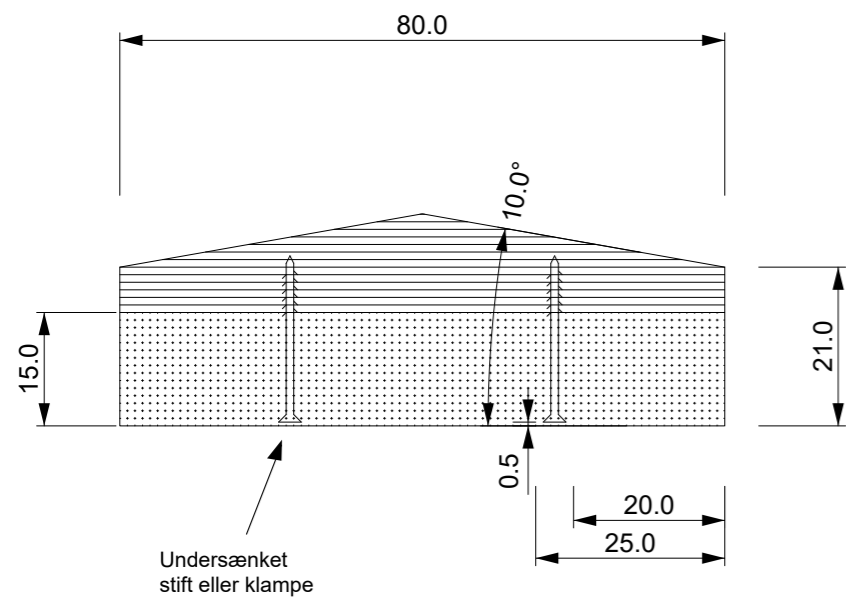


CIRKULÆRT VÆGMODUL, Præfabrikation

Vist ved maksimum størrelse 900 x 2500 [mm]

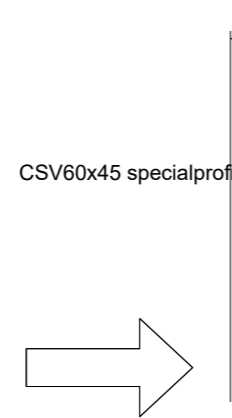
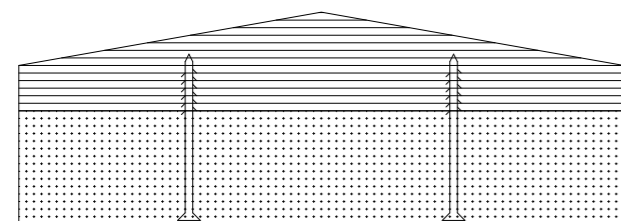
SAG:	Cirkulær Skillevæg (ByK)	TEGN NR.:	P4_01
SAGSNR.:	303250	DATO:	13-10-2023
PROJEKT:	Cirkulær skillevæg (ByK)	INITIALER:	JMG
EMNE:	Generisk systembeskrivelse	KS:	MO
		MÅL:	1 : 10
		FORMAT:	420 x 297
ARKITEKT:	ERIK arkitekter A/S Flæsketorvet 75 / DK-1711 København V	TLF:	
		MAIL:	
		WEB:	www.erik.dk

KOMPONENTER, Præfabrikation

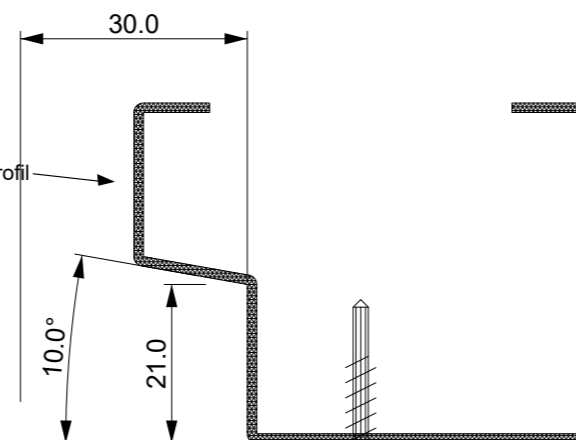


FER (tv.)

CSV60x45 specialprofil, stolpe (th.)

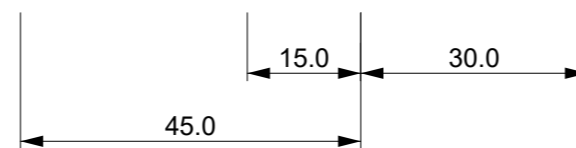
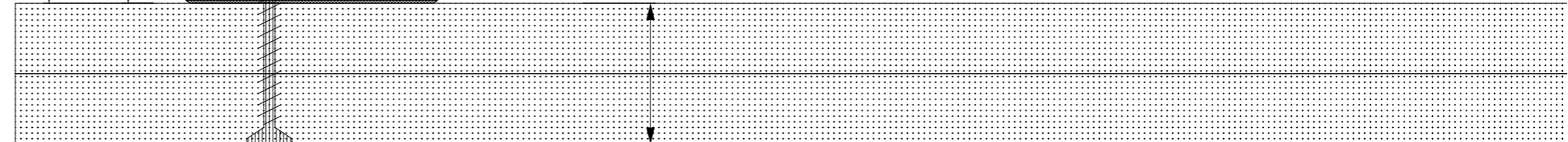


CSV60x45 specialprofil

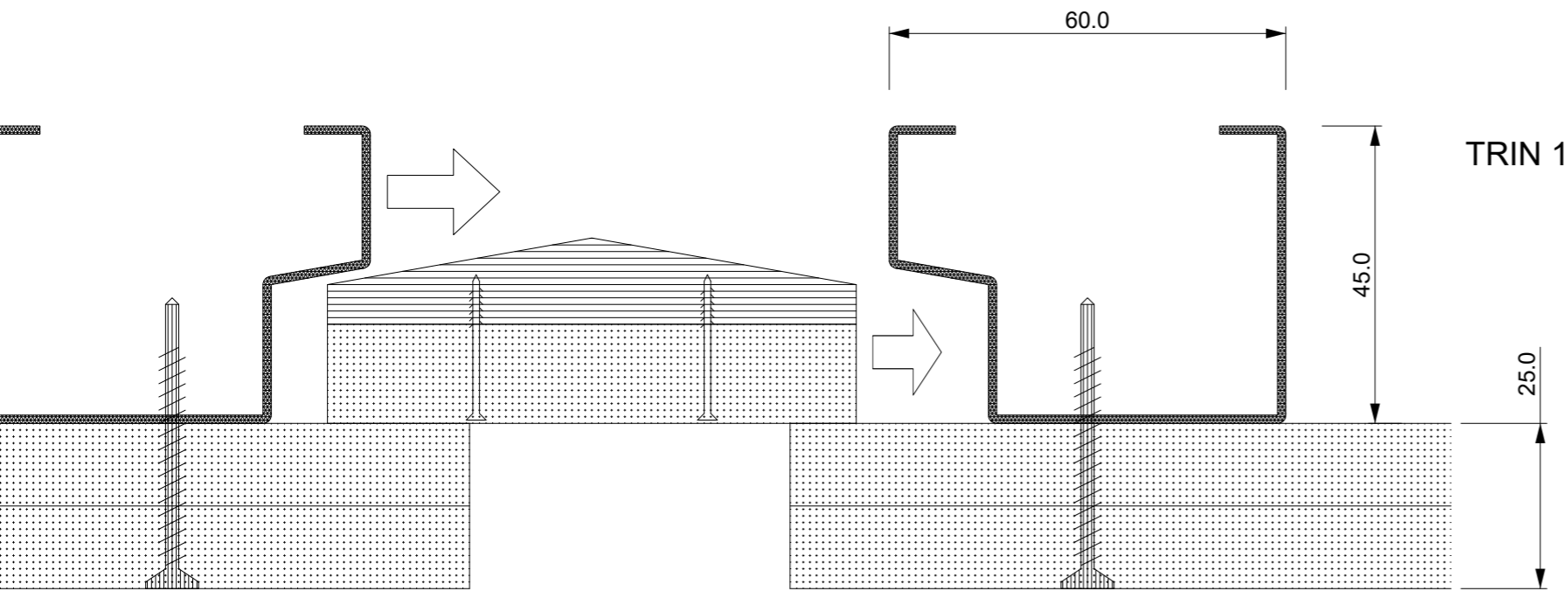


TEST, Præfabrikation kvalitetssikring

Vægmoduler og Løse Fer skal kunne presses tæt sammen i vilkårlig rækkefølge.
Dvs. begge er ensartede og giver tætte lodrette tørre samlinger uanset montererækkefølge.



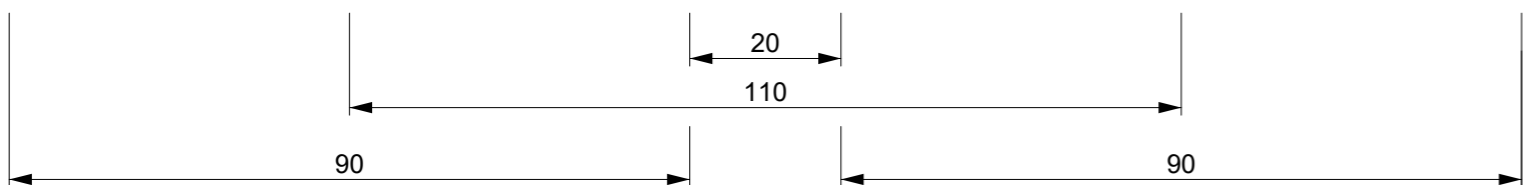
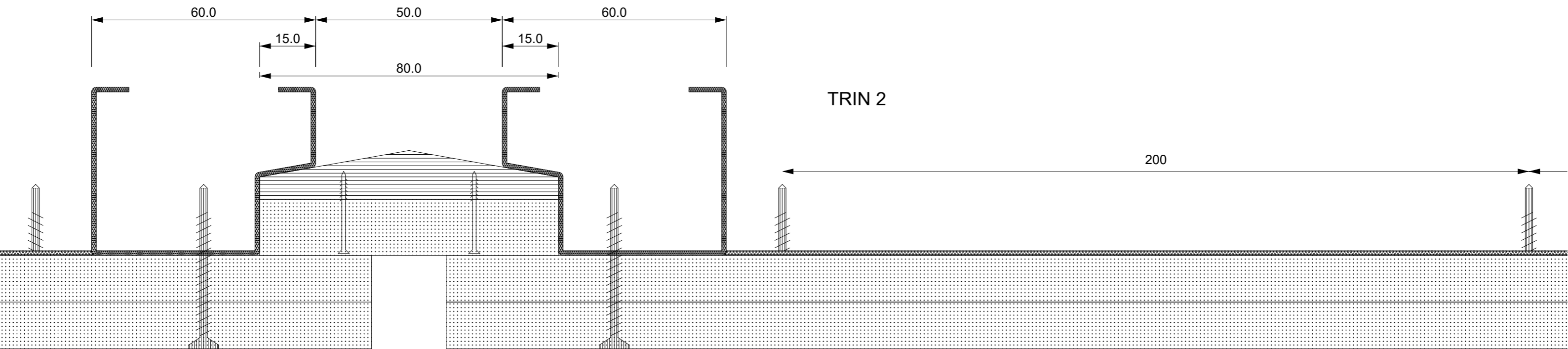
SAG:	Cirkulær Skillevej (ByK)	TEGN NR.:	P4_02
SAGSNR.:	303250	DATO:	13-10-2023
PROJEKT:	Cirkulær skillevej (ByK)	INITIALER:	JMG
EMNE:	Generisk systembeskrivelse	KS:	MO
		MÅL:	1 : 1
		FORMAT:	420 x 297
ARKITEKT:	ERIK arkitekter A/S Flæsketorvet 75 / DK-1711 København V	TLF:	
		MAIL:	
		WEB:	www.erik.dk



SAMLING, in-situ

Trin 1
 Vægmodul justeret til lodret med kiler.
 Vægmodul + Fer + Vægmodul presset tæt sammen.

Trin 2
 Vægmodul fastgøres i top og bund med gipsskruer. Planforsænket. Sættes 90mm inde fra vægmodulets lodrette kant og derefter med maks. 200mm afstand.



SAG:	Cirkulær Skillevæg (ByK)	TEGN NR.:	P4_03
SAGSNR.:	303250	DATO:	13-10-2023
PROJEKT:	Cirkulær skillevæg (ByK)	INITIALER:	JMG
EMNE:	Generisk systembeskrivelse	KS:	MO
		MÅL:	1 : 1
		FORMAT:	420 x 297
ARKITEKT:	ERIK arkitekter A/S Flæsketorvet 75 / DK-1711 København V	TLF:	
		MAIL:	
		WEB:	www.erik.dk



Cirkulære vægmoduler og løse fer ankommer præfabrikeret og med endelig overflade.

SAG:	Cirkulær Skillevæg (ByK)	TEGN NR.:	P4_04
SAGSNR.:	303250	DATO:	06-11-2023
PROJEKT:	Cirkulær skillevæg (ByK)	INITIALER:	JMG
EMNE:	Generisk systembeskrivelse	KS:	MO
		MÅL:	1 : 1
		FORMAT:	420 x 297
ARKITEKT:	ERIK arkitekter A/S Flæsketorvet 75 / DK-1711 København V	TLF:	
		MAIL:	
		WEB:	www.erik.dk



- 1: Cirkulære vægmoduler håndteres på almindelig sækkevogn eller lignede.
- 2: Sættes skråt ind på bundprofil. Flanchen klemmes ind mellem plade og stolpe.
- 3: Højdejustering under stolper optager tolerancer i gulv. Vægmodulet står lodret.
- 4: Cirkulært vægmodul vippe ind mod topprofil. Skrues fast i top og bund jf. P4-03.

SAG:	Cirkulær Skillevej (ByK)	TEGN NR.:	P4_05
SAGSNR.:	303250	DATO:	06-11-2023
PROJEKT:	Cirkulær skillevej (ByK)	INITIALER:	JMG
EMNE:	Generisk systembeskrivelse	KS:	MO
		MÅL:	1 : 1
		FORMAT:	420 x 297
ARKITEKT:	ERIK arkitekter A/S Flæsketorvet 75 / DK-1711 København V	TLF:	
		MAIL:	
		WEB:	www.erik.dk



Venstre: Cirkulære vægmoduler samles med løs Fer.



Højre: Cirkulære vægmoduler monteres med almindeligt værktøj og hjælpemidler til korrekt løft.

SAG:	Cirkulær Skillevæg (ByK)	TEGN NR.:	P4_06
SAGSNR.:	303250	DATO:	06-11-2023
PROJEKT:	Cirkulær skillevæg (ByK)	INITIALER:	JMG
EMNE:	Generisk systembeskrivelse	KS:	MO
		MÅL:	1 : 1
		FORMAT:	420 x 297
ARKITEKT:	ERIK arkitekter A/S Flæsketorvet 75 / DK-1711 København V	TLF:	
		MAIL:	
		WEB:	www.erik.dk



Eventuel vandret aptering udføres, fx gulvpanel og toplister.

Eventuel lodret aptering fastgøres i Fer / åben fuge, for at sikre optimal mulighed for fremtidigt direkte genbrug af cirkulære skillevægsmoduler.

SAG:	Cirkulær Skillevæg (ByK)	TEGN NR.:	P4_07
SAGSNR.:	303250	DATO:	06-11-2023
PROJEKT:	Cirkulær skillevæg (ByK)	INITIALER:	JMG
EMNE:	Generisk systembeskrivelse	KS:	MO
		MÅL:	1 : 1
		FORMAT:	420 x 297
ARKITEKT:	ERIK arkitekter A/S Flæsketorvet 75 / DK-1711 København V	TLF:	
		MAIL:	
		WEB:	www.erik.dk